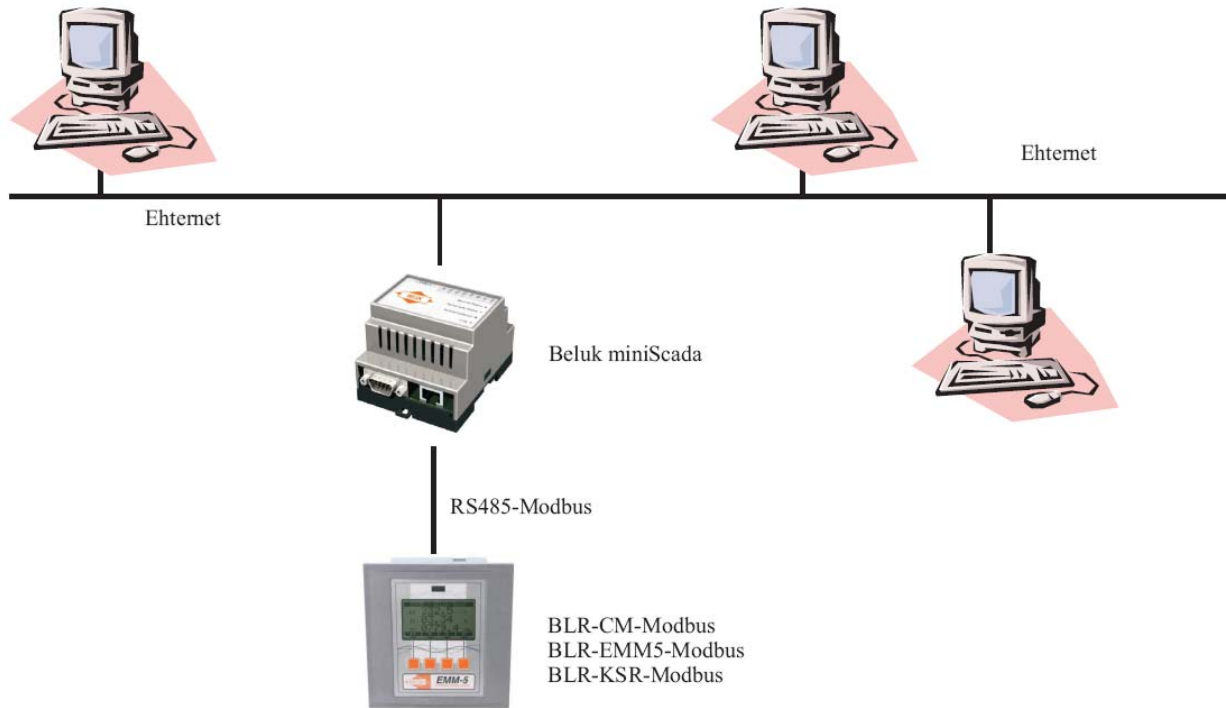


Краткая инструкция по эксплуатации Beluk MiniScada

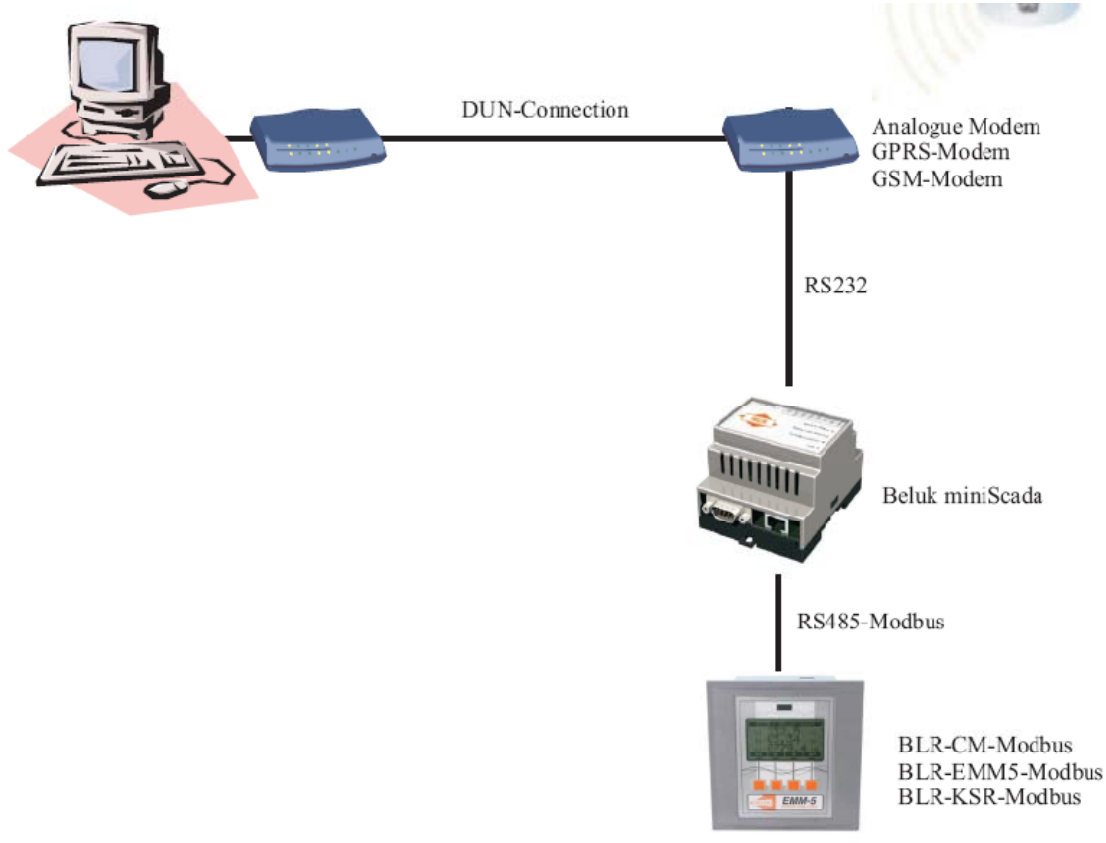


Пример применения 1

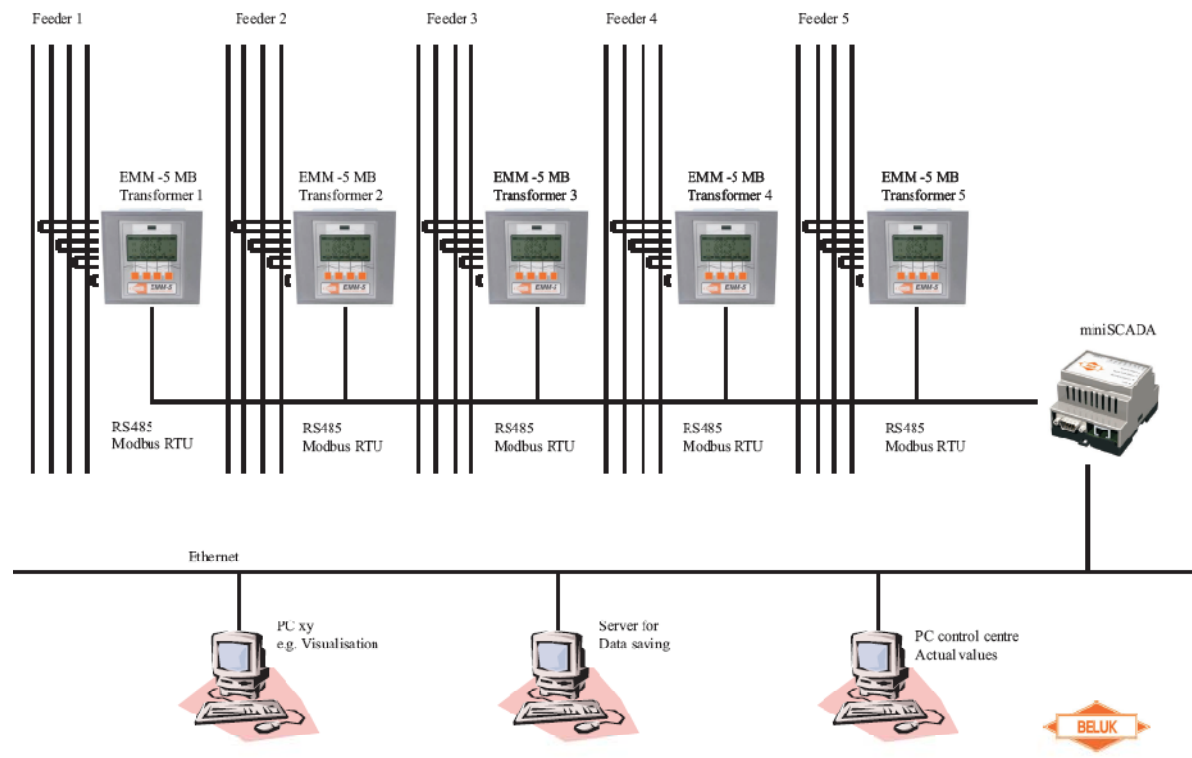


Пример применения 2

Дистанционное управление для автономной станции через телефонный кабель или мобильный телефон.

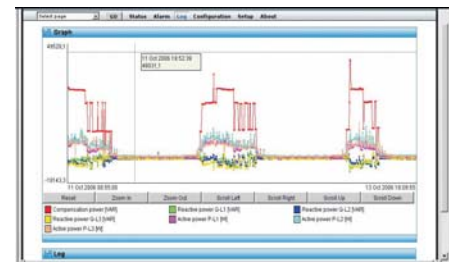


Реализация задачи наблюдения за несколькими фидерами за счет Beluk miniScada



Опции miniScada:

- Возможность демонстрации всех собранных данных на интегрированных web-страницах.
- Интернет страница может быть показана в стандартном интернет-браузере.
- Наглядно и удобно представленные значения на свободно конфигурируемых интернет-страницах
- Возможность считывать и записывать значения параметров

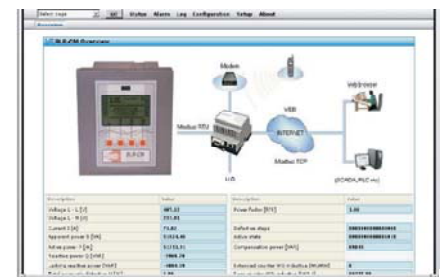


Настраиваемая в широком диапазоне система оповещения

- Возможность отслеживания всех измеряемых параметров с регулируемым пусковым механизмом
- Отправка оповещений по электронной почте и SMS (требует внешнего модема),
- Свободно распознаваемые сигналы оповещения
- Отображение всех активных оповещений,
- Все события регистрируются в сигнальную историю с датой и временем

Запись показаний в виде линии тренда

- Запись показаний с датой и временем в настраиваемом интервале
- Демонстрация сохраненных значений измерений в тренд-графике.
- Записанные данные могут быть загружены как CSV-файл на PC

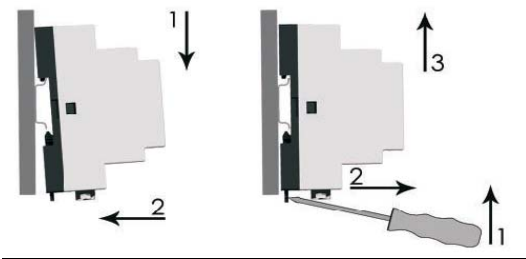


Безопасность

- Аутентификация через логин и пароль
- Многопользовательский режим с дифференциацией пользователей
- Возможна организация различных уровней доступа пользователей
- Наличие резервной копии данных в случае отказа сети

Шаг 1

Монтаж miniScada на DIN-рейку



Шаг 2

Подключение miniScada

Подключение питания



Подключение Modbus Rs485



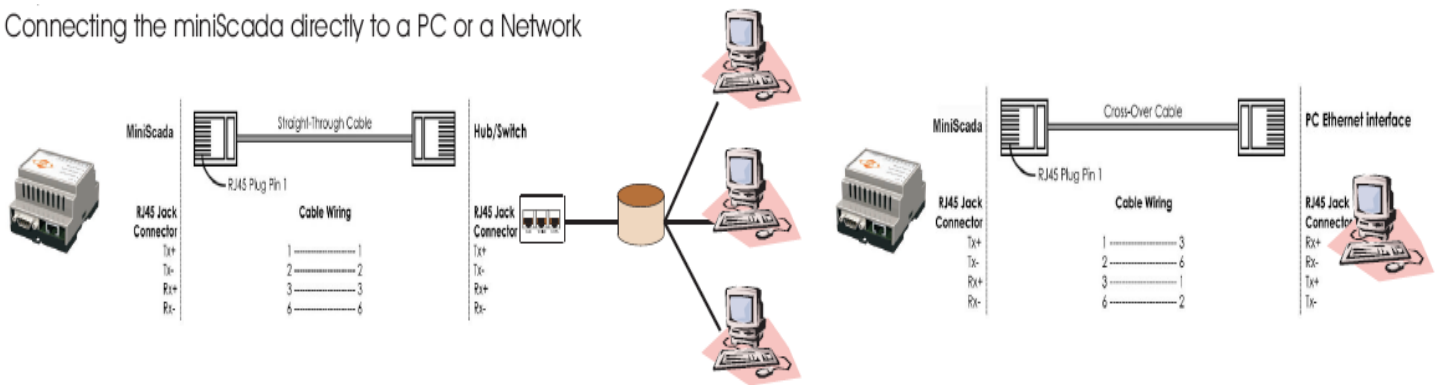
Выводы miniScada



Шаг 3

Подключение miniScada напрямую к PC или сети

Connecting the miniScada directly to a PC or a Network

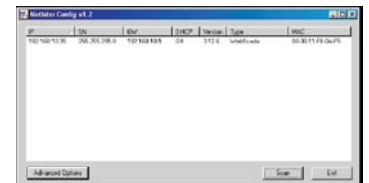


Шаг 4

Найдите miniScada в сети и настройте IP-адрес

После подключения устройства к сети и подачи питания вставьте прилагающийся CD-диск и установите "NetbiterConfig". После окончания установки инсталляции ярлык программы появится на вашем рабочем столе. По средством двойного нажатия правой кнопкой компьютерной мыши на ярлык появится следующее

ОКНО:



Чтобы найти miniScada в сети кликните два раза на «Scan» и все подключенные аналогичные устройства появятся на экране.

Для изменения IP-установок на найденном устройстве кликните два раза на то устройство, которое вы желаете отконфигурировать, в листе найденных устройств. В следствие данного действия откроется диалоговое окно, где Вы сможете ввести требуемую IP-конфигурацию. Для сохранения изменений необходимо ввести пароль и подтвердить данную процедуру в разделе «Set», используя пароль «admin».

